

# TCX550

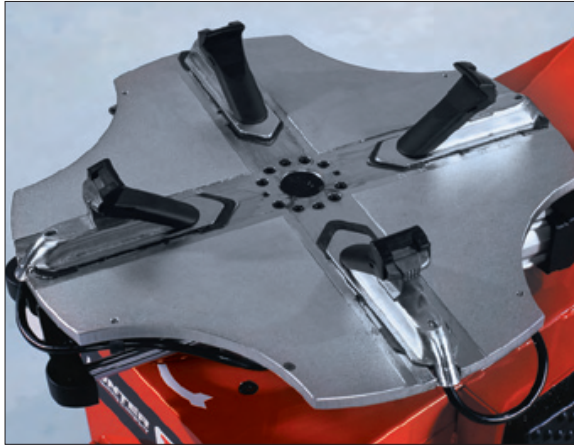
*Desmontadora de Pneus com Braço Oscilante Automático*



**HUNTER**  
Engineering Company

# TCX550 Tire Changer

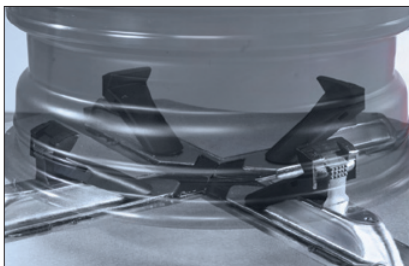
## Os recursos Avançados Melhoram o Desempenho da Manutenção de Pneus e Rodas



### A Mesa de Fixação Intensificada Aguenta Rodas com Excesso de Tamanho

- O sistema de fixação na mesa maneja de modo seguro rodas de 30 a 71 cm (12 a 28 pol.) com acessórios padrão de fixação do lado externo.
- As quatro garras autocentrantes são ativadas por dois cilindros pesados resistentes à corrosão através de um acoplamento muito robusto.
- O dispositivo do mandril e a plataforma giratória da mesa são niquelados para aumentar a vida útil e proporcionar resistência à corrosão.

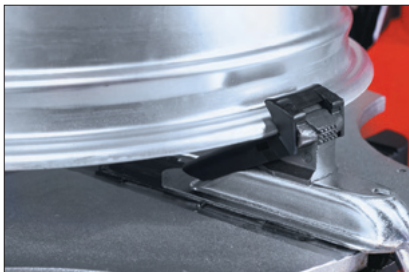
### Tampo da mesa com sistema opcional de garras de jateamento instalado



### Fixação interna para rodas de aço

### Garras de Fixação para Rodas de Aço ou de Liga Leve

- Dentes de aço temperado prendem firmemente as rodas de aço internamente.
- Protetores de náilon protegem as rodas de liga leve quando são fixadas externamente.



### Fixação externa para rodas de liga leve



- Garras de fixação externa adicionais aumentam a capacidade para rodas com até 71 cm (28 pol.) de diâmetro.



### Mesa de Fixação Ajustável

Duas posições de trabalho ajudam a limitar a manutenção de rodas estreitas e superlargas e têm ajuste para operadores baixos ou altos.





### Coluna com Braço Oscilante Automático

- O design patenteado economiza tempo eliminando o reposicionamento.
- Ao pressionar um simples botão, o braço oscilante trava o diâmetro e a largura da roda posicionada. O design do braço oscilante automático não requer o espaço extra usado pelas montadoras e desmontadoras de pneus com a inclinação da coluna.

### Cabeçotes de Montagem/Desmontagem Intercambiáveis de Conexão Rápida

Cabeçotes de montagem/desmontagem de aço e polímero de troca rápida são projetados com sistema patenteado de trava de came do tipo baioneta.



### Destalonador Montado Lateralmente

- Ângulo da pá de três vias ajustável e apoio de roda aumentado possibilitam a manutenção em uma ampla faixa de aplicações especiais.
- Luvas dos protetores da pá são fornecidas no tipo padrão para proteção da roda de liga leve.



### Estrutura de Base Ampla e Estável

- A base sólida garante estabilidade extra para a manutenção de rodas pesadas e de grande diâmetro.
- A parte de cima da mesa permanece afastada do destalonador montado lateralmente.
- O pedal de operação da pá lateral está localizado longe dos outros pedais para facilitar e agilizar o uso.
- Os pedais estão posicionados de modo a facilitar o acesso.
- A estrutura robusta e rígida aumenta a vida útil.
- Os painéis da base são removíveis para facilitar a manutenção.



### Sistema de Inflação de Dois Estágios (TCX550GP e TCX550BPS somente)

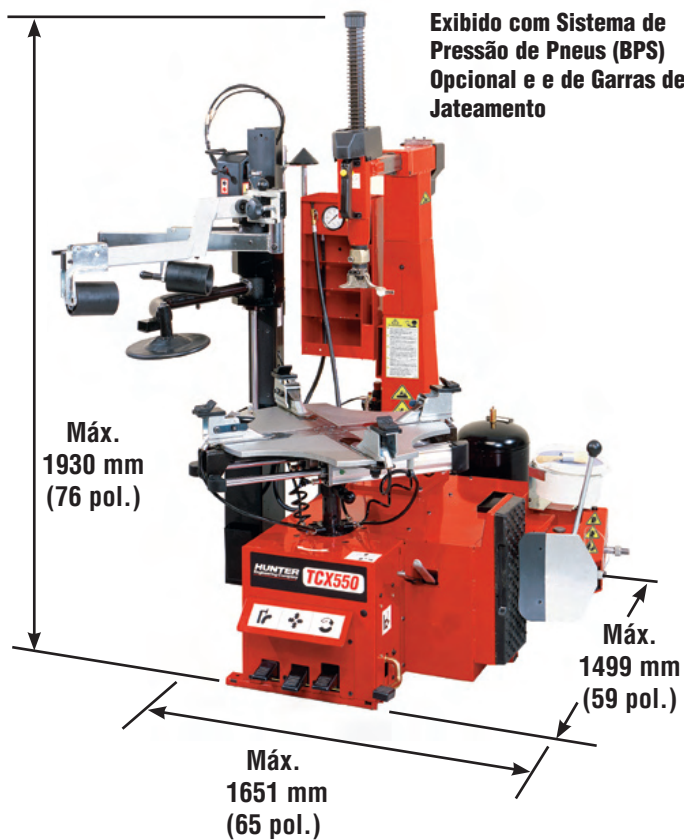
Fornecer um grande volume de ar direcionado pelas garras de fixação para vedar o talão do pneu, enquanto o pneu na haste da válvula enche através de uma mangueira de ar presa. Um limitador de segurança de 4 bar (60 psi) impede o enchimento excessivo. A bandeja de armazenamento tem amplo espaço para adaptador e acessórios.

## Sistema de pressão de pneus (BPS) opcional

O sistema de pressão de pneus agiliza e facilita a fixação, lubrificação, desmontagem e montagem das combinações mais difíceis de pneus e rodas. O design patenteado localiza de modo único as forças de pressão sobre o centro da roda e do pneu para garantir força e rigidez máximas de manutenção.



- Ele fornece assistência sem nenhum esforço para a montagem e desmontagem de pneus e rodas com paredes laterais rígidas de até 71,1 cm (28 pol.) de diâmetro.
- Auxilia no bloqueio e na pressão de talões de pneus rígidos, de perfil baixo dentro das rodas de centro de queda profunda.



## Especificações da TCX550†

### Modelos Disponíveis

Montadora e desmontadora com braço oscilante automático com motor elétrico de duas velocidades

Número de peça.	Requisitos de energia
TCX550-2-1-U	230V-1ph-50/60hz

Montadora e desmontadora de pneus com braço oscilante automático com sistema de garras de jateamento instalado e motor elétrico de duas velocidades

Número de peça.	Requisitos de energia
TCX550GP-2-1-U	230V-1ph-50/60hz

Montadora e desmontadora de pneus com dispositivo de pressão de talão do BPS, garras de jateamento e motor elétrico de duas velocidades

Número de peça.	Requisitos de energia
TCX550BPS-2-1-U	230V-1ph-50/60hz

### Especificações

- Tensão 230V, -1ph, -50/60hz
- Faixa de operação da pressão do ar de 7,5 a 10 bar
- Fixação da Roda (nominal)
  - Fixação externa (mín.- máx) 30 cm - 60 cm
  - 66 - 71 cm com garras de extensão
  - Fixação externa (mín.- máx.) 35,5 cm - 71 cm
- Velocidade de rotação da mesa de 7 rpm e 17 rpm (sentido horário) 7 rpm (sentido anti-horário)
- Diâmetro máximo do pneu de 1.100 mm (43,3 pol.) com BPS instalado
- Largura Máxima do Pneu
  - Posição elevada da mesa ~ 325 mm (12,8 pol.) a 676 mm (26,6 pol.) de altura
  - Posição abaixada da mesa ~ 363 mm (14,3 pol.) a 584 mm (23 pol.) de altura
- Largura máxima do destalonador de 432 mm (17 pol.)
- Nível de ruído inferior a 74 dB
- Peso da máquina de 431 kg

### Acessórios Padrão:

- Sistema de cabeçote de montagem de troca rápida
  - Cabeçote de montagem/desmontagem de aço com rolo e conjunto de insertos de polímero
  - Cabeçote de montagem/desmontagem de polímero
- Conjunto de extensões de garra de fixação de 10,1 cm (4 pol.)
- Alavanca de talão
- Protetores da alavanca de talão
- Protetores da pá
- Protetores da garra de fixação
- Escova
- Pasta de pneu de 5Kg

† Algumas dimensões, capacidades e especificações podem variar dependendo da configuração do pneu e da roda. Em função dos contínuos avanços tecnológicos, as especificações, os modelos e as opções estão sujeitos a alterações sem aviso prévio.

Visite nosso site: [www.hunter.com](http://www.hunter.com)

**HUNTER**  
Engineering Company

11250 Hunter Drive, Bridgeton, MO 63044 U.S.A.  
Tel: 1-314-731-3020 • FAX: 1-314-731-0132  
E-mail: [international@hunter.com](mailto:international@hunter.com)